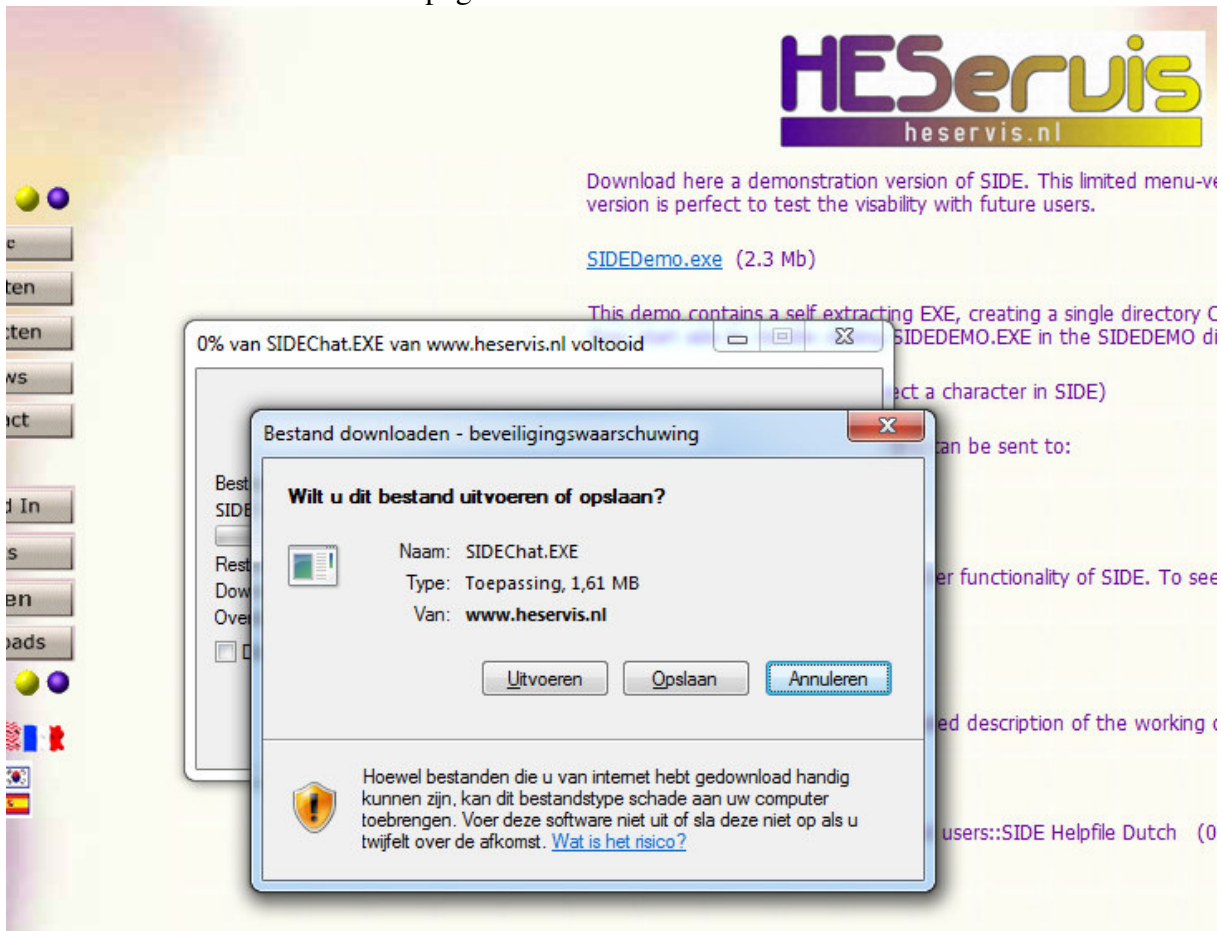


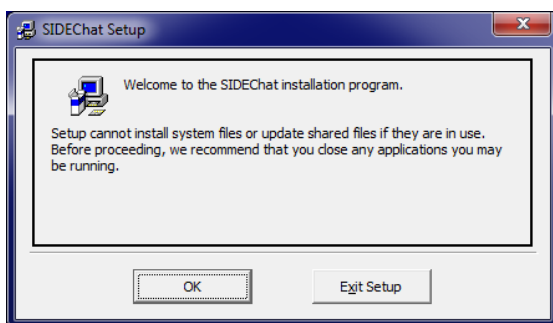
Handleiding SIDE Chat Installatie.

Ga naar de HEServis Download pagina en kies SIDE Chat.

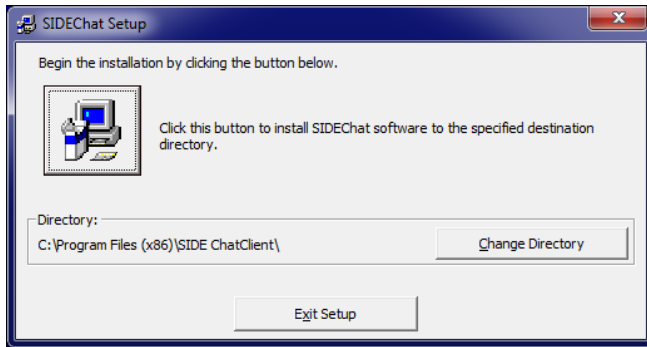


Kies “Uitvoeren”

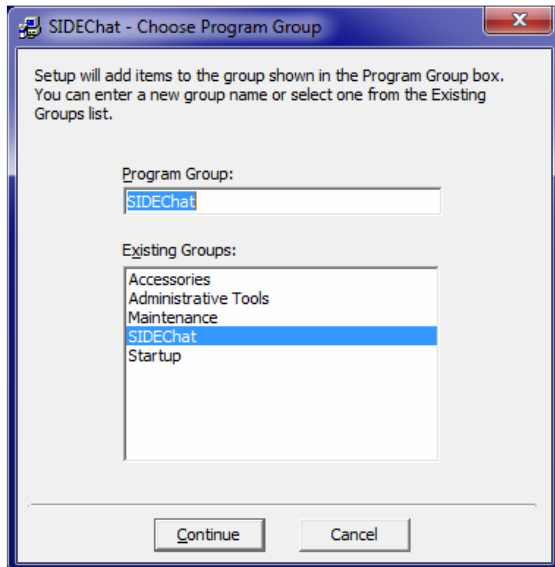
Beveiligingswaarschuwing OK (afhankelijk van uw versie van Windows)



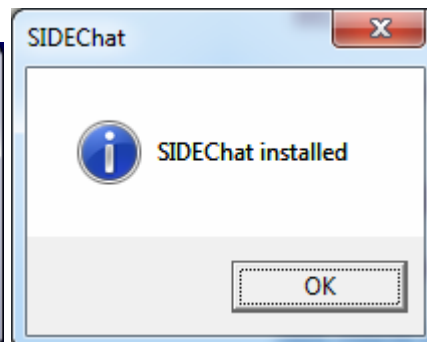
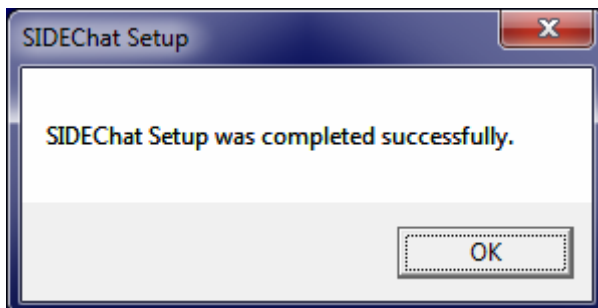
Geef OK



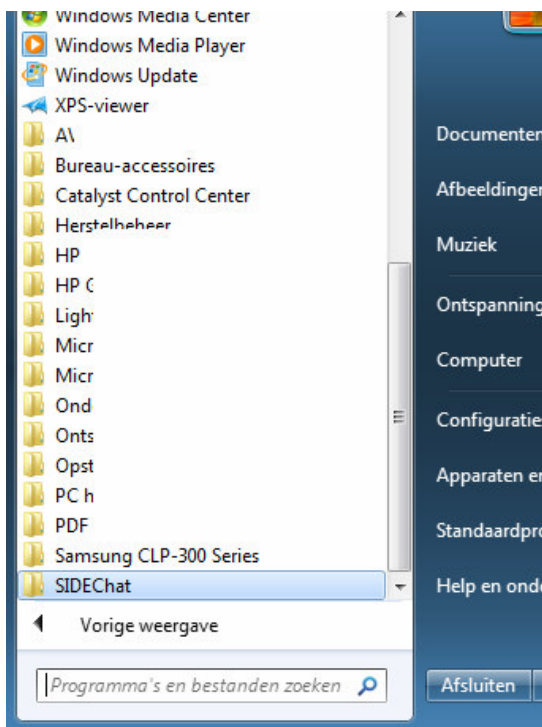
Klik op het Computer icoon



Geef Continue

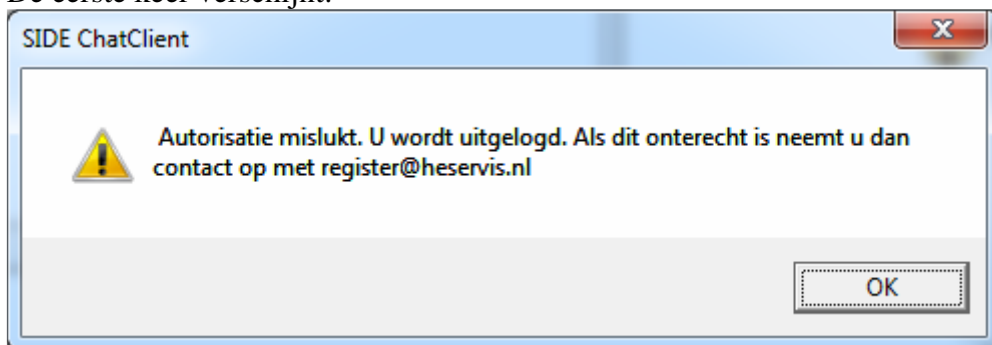


SIDE Chat is toegevoegd aan de programmalijst:

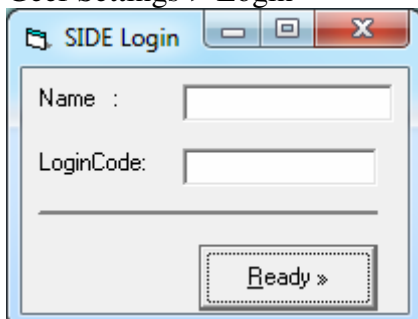


Start SIDE Chat.

De eerste keer verschijnt:

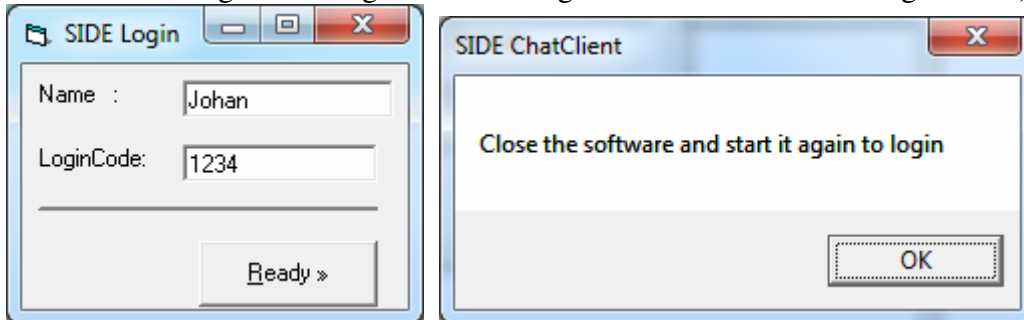


Geef Settings-> Login

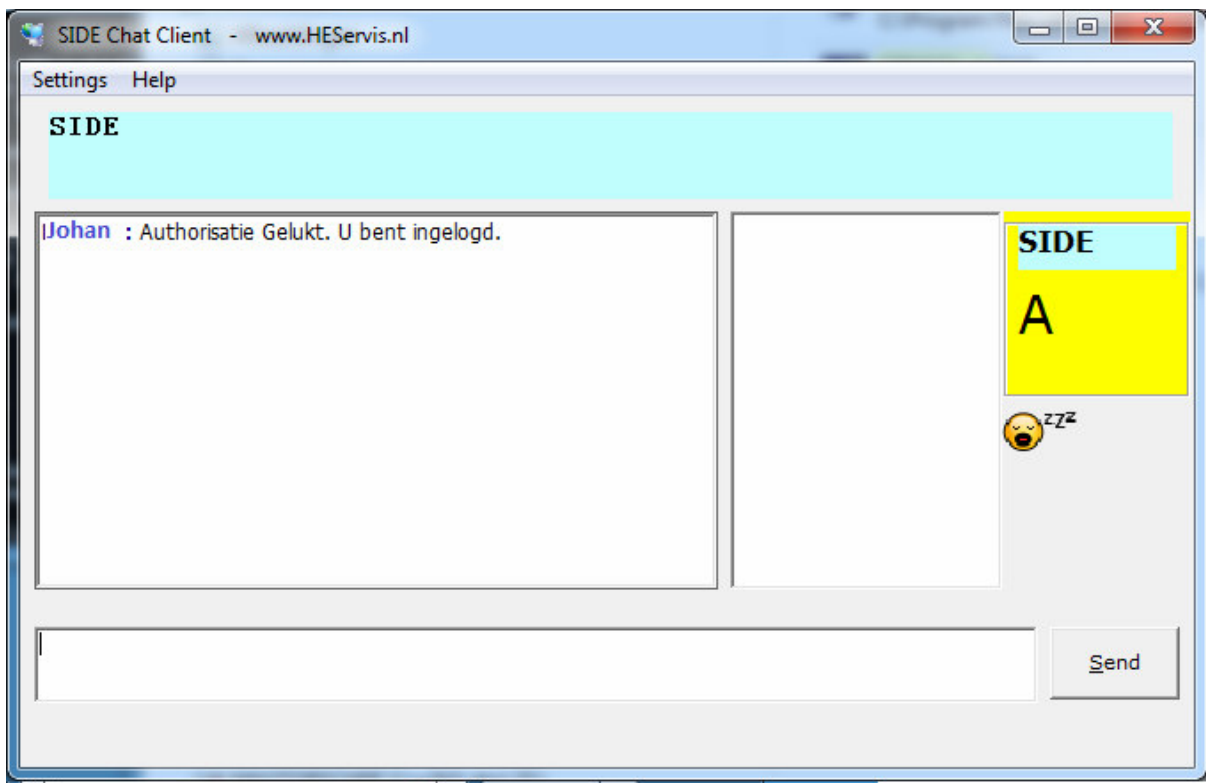


En voer uw naam en Logincode in:

(deze heeft u al of kunt u opvragen per e-mail bij register@heservis.nl . Geef aan met wie u wilt chatten. Na goedkeuring van de SIDE gebruiker wordt deze u toegestuurd.)



Stop het Chat programma en start het opnieuw op:



Als het goed is verschijnt het bovenstaande scherm.

Komt er een foutmelding, herhaal dan de procedure bij Settings->Login.

Vragen kunt u sturen naar info@heservis.nl